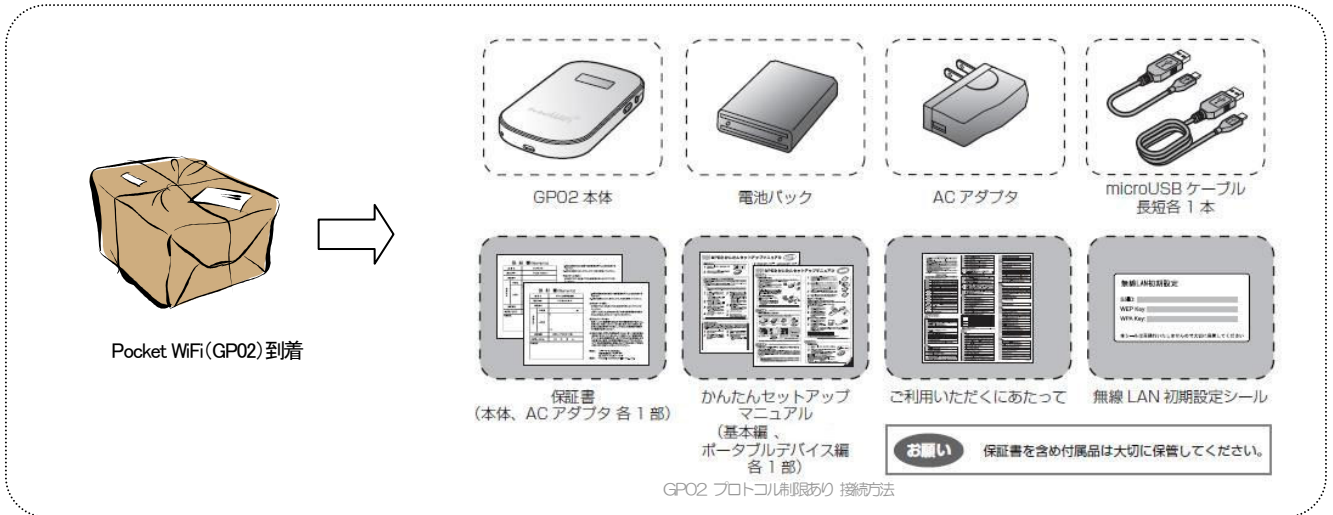


EM コース接続・設定方法

- モバイル WiFi ルータ Pocket WiFi(GP02)が届きましたら、以下の流れに沿って設定を行ってください。

- Tigers-net.comから Pocket WiFi(GP02)が届きます。

箱の中身が揃っているかどうか確認してください。万一、足りないものがありました場合は、Tigers-net.com インフォメーションセンターまでご連絡ください。



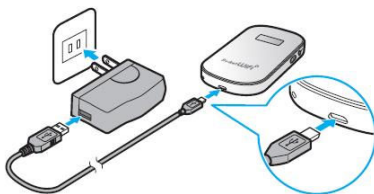
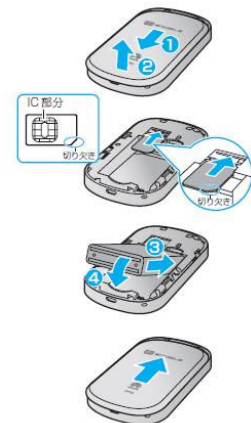
- Tigers-net.comから届いた Pocket WiFi(GP02)を下記のとおり設定します。

*** 詳しくは同梱されている「かんたんセットアップマニュアル(基本編)」をご覧ください。**

※ 設定前の準備

① EM chip(USIM カード)と電池パックを取り付ける

- ①-1 本体裏側の電池カバーを取り外します。
- ①-2 EM chip の IC 部分を下にして矢印の方向に EM chip を取り付けます。
- ①-3 電池パックのバーコードシール面を下にして取り付けます。
- ①-4 電池カバーを本体の溝に合せて置き、矢印の方向へスライドさせて取り付けます。



② 電池パックを充電する

- ②-1 本製品の USB コネクタに USB ケーブルの microUSB コネクタを接続します。
- ②-2 USB ケーブルのもう一方のコネクタを AC アダプタに接続し、充電します。

※ パソコンの USB ポートに接続しての充電も可能です。詳しくはかんたんセットアップマニュアル(基本編)をご覧ください。

充電時間/使用時間の目安



充電時間 ^{※1}	連続動作時間 ^{※2}	連続通信時間 ^{※2}
約4時間 (ACアダプタ) / 約5.5時間 (USB接続)	約140時間	約4.5時間

- ※ 1: 充電完了までの時間は、周囲の温度や電池パックの使用期間などによって異なります。
 ※ 2: 連続動作時間、連続通信時間は、使用環境や電波状況などにより変動します。

③ 無線 LAN 接続の設定を行う

無線 LAN の WPS 機能(Wi-Fi Protected Setup)に対応した機器を接続する場合の設定を説明します。WPS 機能に対応していない、または無線 LAN を手動設定したい場合、および USB ケーブルで接続する場合の設定方法は、かんたんセットアップマニュアル(基本編/ポータブルデバイス編)・Pocket WiFi (GP02) 取扱説明書をご覧ください。

③-1 GP02 の Wi-Fi ボタンを約 5 秒押しして電源を入れます。

無線 LAN 機能がオンになり、「」が表示されます。また、インターネット接続モードが「オート」に設定されている場合は、接続状態を示すアニメーションが表示され、接続に成功すると「」が表示されます。

③-2 パソコンまたは WiFi 接続機器の無線 LAN 機能をオンにして、必要に応じて WPS 設定の準備操作を行います。

※ 無線 LAN 機能をオンにする方法はパソコンまたは WiFi 接続機器により異なる場合があります。操作方法の詳細はパソコンまたは WiFi 接続機器のマニュアルを参照してください。

③-3 本製品の WPS ボタンを約 10 秒押しします。

WPS 機能がオンになります。ディスプレイには、WPS 設定状態を示すアイコンがアニメーション表示されます。

③-4 パソコンまたは WiFi 接続機器で WPS 機能の接続操作を行います。

設定に成功すると、「」が表示されます。

※ パソコンまたは WiFi 接続機器でそのほかの操作が必要な場合には、画面表示にしたがって設定操作を行ってください。

④ GP02 のプロファイル設定を行います。

同梱されている「GP02 プロトコル制限あり 接続方法」にしたがって、GP02 にプロファイル「emb2.ne.jp」を適用します。

※ プロファイル設定が間違っているとインターネットへ接続できません。ご注意ください。

⑤ インターネットへの接続を確認する

パソコンまたは WiFi 接続機器のブラウザからインターネットをご利用ください。

■メールやダイヤルアップの設定についてのお問合せ先

Tigers-net.com サポートセンター

0120-650-966

携帯電話・PHSからのご利用は

06-7633-7301

受付時間:年中無休 9:00~18:00

■サービス内容・契約・各種手続についてのお問合せ先

Tigers-net.com インフォメーションセンター

0120-650-633

携帯電話・PHSからのご利用は

06-6347-0154

受付時間:年中無休 9:00~18:00

※メールによるお問合せも受付けております。

<http://www.tigers-net.com/support/> をご覧ください。

Tigers-net.com