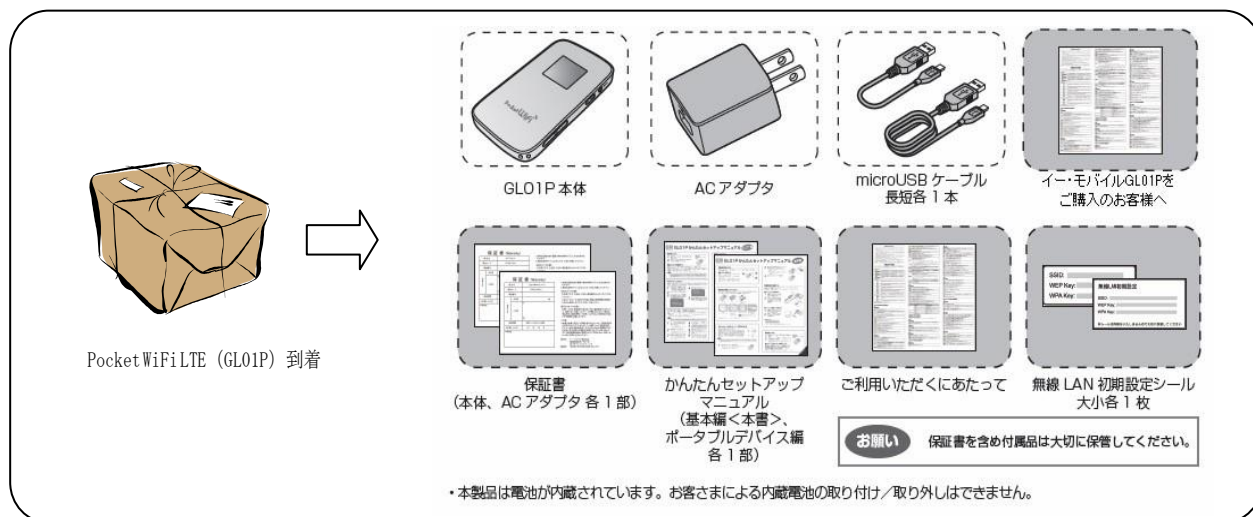


EM コース LTE 接続・設定方法 (GL01P)

・モバイルWiFi ルータ Pocket WiFi LTE (GL01P) が届きましたら、以下 流れに沿って設定を行ってください。

Tigers-net.comからPocket WiFi LTE (GL01P) が届きます。

箱の中身が揃っているかどうか確認してください。万一、足りないものがありました場合、Tigers-net.com インフォメーションセンターまでご連絡ください。



Tigers-net.comから届いたPocket WiFi LTE (GL01P) を下記 とおり設定します。

*詳しく 同梱されている「かんたんセットアップマニュアル (基本編)」をご覧ください。

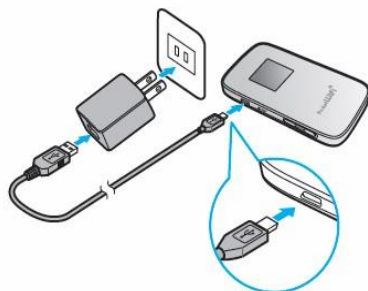
※ 設定前 準備

① EMchip (UIMカード) を取り付ける

①-1 EMchip スロットカバーを開きます。

①-2 EMchip IC部分を上にして、カチッと音がするまでゆっくり差し込みます。

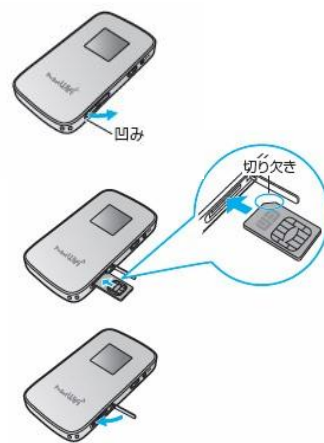
①-3 EMchip スロットカバーを閉じます。



充電時間の目安 (メーカー調べ)

充電時間*
約3.5時間 (ACアダプタ) / 約7時間 (USB接続)

※：充電完了までの時間は、周囲の温度や内蔵電池の使用期間などによって異なります。



② 内蔵電池を充電する

②-1 本製品 U BコネクタにU Bケーブル microU Bコネクタを接続します。

②-2 U Bケーブル もう一方 コネクタをACアダプタに接続し、充電します。

※ パソコン U Bポートに接続して 充電も可能です。詳しく かんたんセットアップマニュアル (基本編) をご覧ください。

③ 無線 LAN 接続 設定を行う

無線 LAN WP 機能 (Wi-Fi Protected Setup) に対応した機器を接続する場合、設定を説明します。WP 機能に対応していない、また無線 LAN を手動設定したい場合、設定方法、かんたんセットアップマニュアル (基本編/ポータブルデバイス編)・取扱説明書 (GL01P) をご覧ください。



③-1 GL01P 電源 (Wi-Fi) ボタンを約 5 秒押しして電源を入れます。

無線 LAN 機能がオンになり、「WiFi」が表示されます。

③-2 パソコンまたは WiFi 接続機器 無線 LAN 機能をオンにして、必要に応じて WP 設定 準備操作を行います。

※ 無線 LAN 機能をオンにする方法 パソコンまたは WiFi 接続機器により異なる場合があります。操作方法 詳細 パソコンまたは WiFi 接続機器 マニュアルを参照してください。

③-3 本製品 WP ボタンを約 10 秒押しします。

WP 機能がオンになります。ディスプレイに、WP 設定状態を示すアイコンがアニメーション表示されます。

③-4 パソコンまたは WiFi 接続機器で WP 機能 接続操作を行います。

設定に成功すると、「WiFi」が表示されます。

※ パソコンまたは WiFi 接続機器でほか 操作が必要な場合に、画面表示にしたがって設定操作を行ってください。

④ インターネットへ 接続を確認する

パソコンまたは WiFi 接続機器 ブラウザからインターネットをご利用ください。

■メールや接続設定についてのお問合せ先

Tigers-net.com サポートセンター

0120-650-966

受付時間:9:00~18:00 年中無休

■サービス内容・契約・各種手続についてのお問合せ先

Tigers-net.com インフォメーションセンター

0120-650-633

受付時間:9:00~18:00 日曜・月曜定休

Tigers-net.com